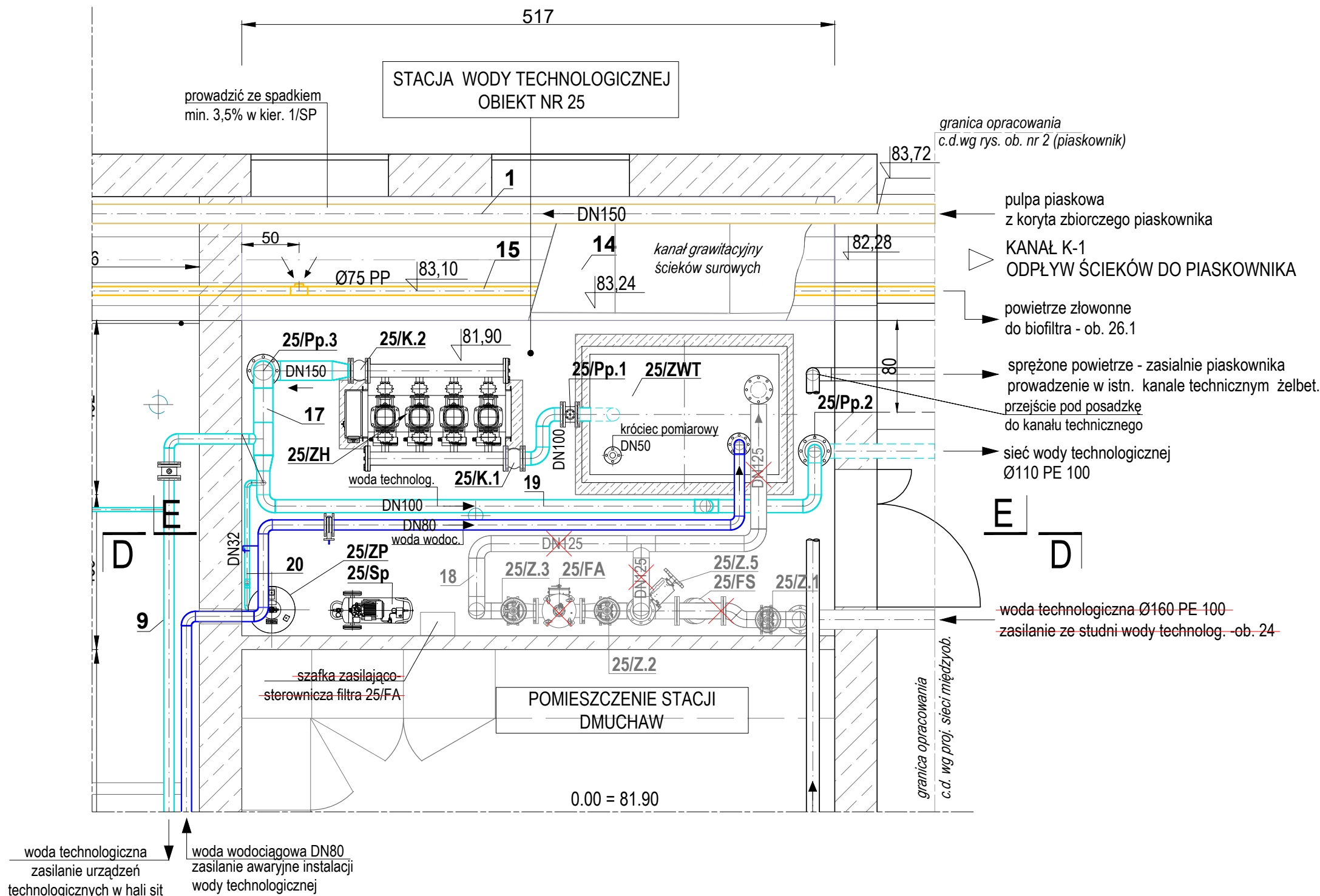


STACJA WODY TECHNOLOGICZNEJ
RZUT POMIESZCZENIA
skala 1:40

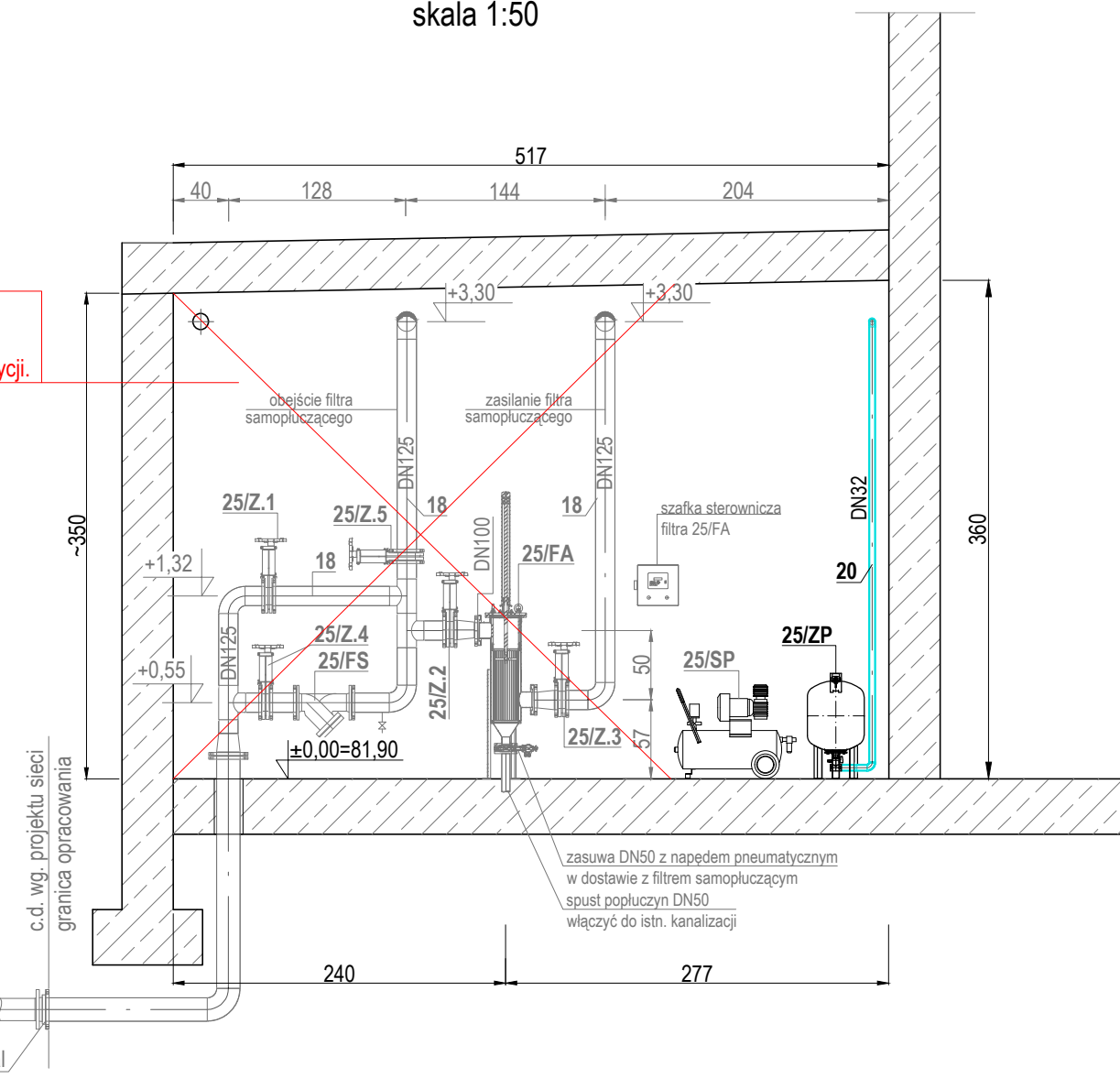


- Uwagi:
- Rurociągi wody technologicznej wykonać z rur stalowych nierdzewnych, gat. 1.4301 wg PN-EN 10088-1:2014.
 - W najwyższych punktach instalacji zapewnić jej odpowietrzenie, w najniższych odwodnienie.
 - Odcieki z filtra samopłuczającego włączyć do istniejącej kanalizacji sanitarnej, podposadzkowej.
 - Wszystkie przejścia rurociągów przez ściany obiektu wykonać jako szczelne przy zastosowaniu łańcuchów uszczelniających. Otwory przejść szczelnych należy wykonać w przegrodach poprzez nawiercenie.
 - Mocowanie rurociągów do przegród budowlanych przy pomocy systemowych elementów mocujących. Podparcia rurociągów przy pomocy kształtowników ze stali nierdzewnej.
 - Montaż urządzeń wykonać ściśle według dokumentacji techniczno-ruchowej urządzeń oraz wytycznych producenta.
 - Zasilanie i sterowanie urządzeń według projektów branży elektrycznej i AKPIA.
 - Przed przystąpieniem do robót sprawdzić wymiary bezpośrednio na obiekcie.
 - Przed przystąpieniem do robót Wykonawca zobowiązany jest do zapoznania się z dokumentacjami branżowymi i budowlanymi. Roboty powinny być prowadzone w koordynacji z pozostałymi branżami.
 - W sprawach nieokreślonych dokumentacją obowiązującą:
 - warunki techniczne wykonania i odbioru robót budowlano-montażowych (wg Ministerstwa Budownictwa i Instytutu Techniki Budowlanej),
 - normy Polskiego Komitetu Normalizacji (P.K.N.),
 - instrukcje, wytyczne i warunki techniczne producentów i dostawców materiałów budowlano-instalacyjnych,
 - przepisy techniczne instytucji kontrolujących jakość materiałów i wykonywanych robót.

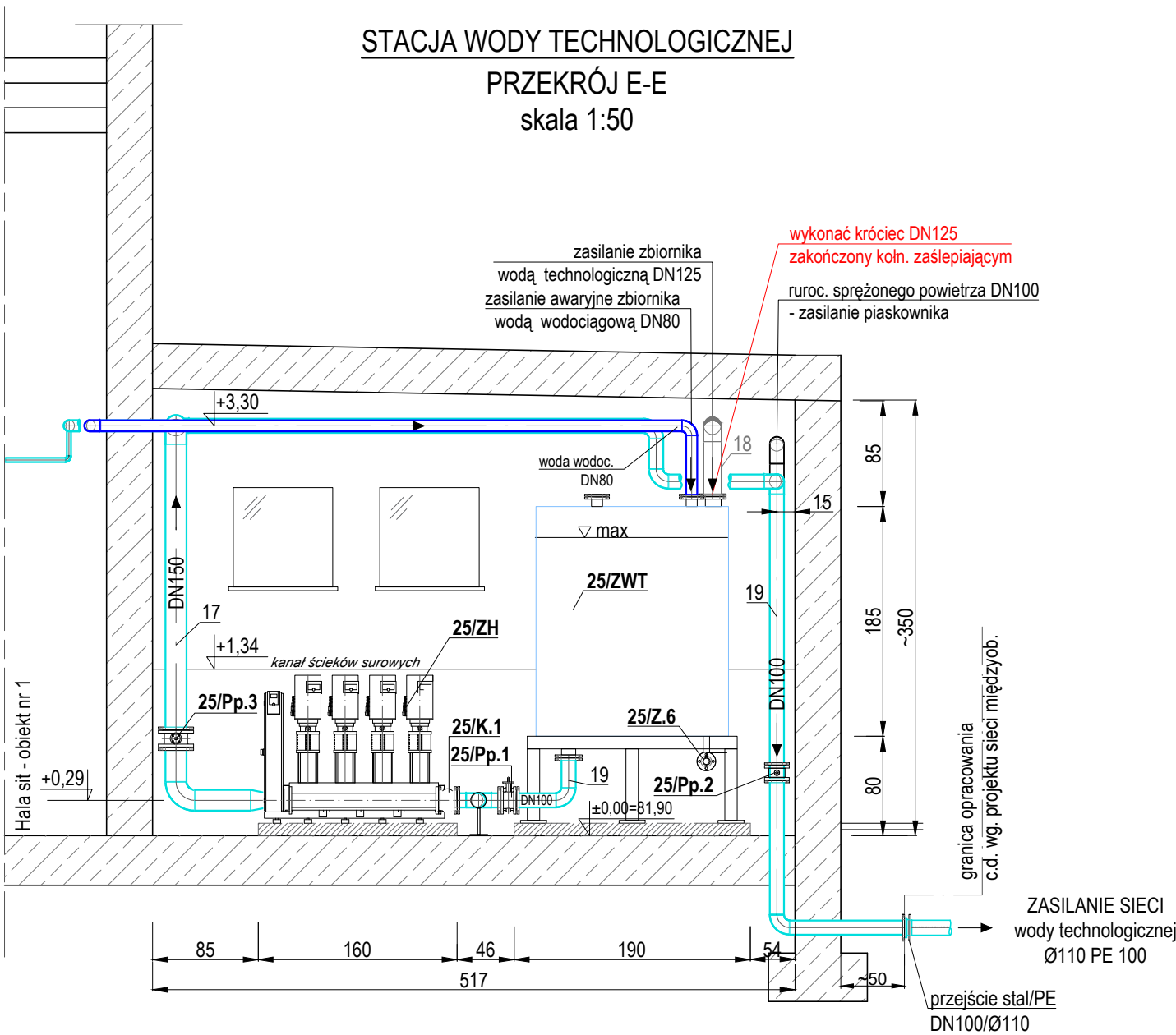
Ozn.	Wyszczególnienie	Ilość
25/ZWT	Zbiornik wody technologicznej beziśnieniowy pojemności 2,9m ³ , wym. 1550 x 1050 x 1850mm, wykonany z TWS. Zbiornik wzmocniony zewnętrznymi profilami stalowymi, montowany na stalowych stopach wsporczych (dostawa producenta); na wyposażeniu: króćce dopływu wody DN80-1szt., DN125-1szt., spust i przelew DN50-2szt., króciec pomiarowy poziomy-1szt., odpowietrznik -1szt.	1 kpl.
25/ZH	Zestaw hydroforowy wody technologicznej o parametrach w punkcie pracy Q= 80 m ³ /h H=4,3 bar, liczba pomp 3+1, praca pomp z przetwornicami częstotliwości; moc 3x4,0 kW, zasilanie 3x400V	1 kpl.
25/ZP	Zbiornik przeponowy ciśnieniowy, poj. 60l, PN6, przyłącze 1 1/4"	1 szt.
25/FA	Filtr automatyczny do wody o wydajności maksymalnej 100 m ³ /h, PN 10 bar, z siłem szczelinowym dokł 0,2 mm, przyłącza kolnierzowe DN100 PN10; na wyposażeniu: pneumatyczny zawór spustowy szlamu, pomiar ciśnienia przed i za filtrem, odpowietrznik, szafka zasilająco-sterownicza; materiał obudowy: stal nierdzewna AISI 304	1 szt.
25/FS	Filtr siatkowy skośny do wody DN125 kołn. PN10, oczko 1,6mm, materiał korpusu: żeliwo sferoidalne	1 szt.
25/Sp	Sprężarka bezolejowa wyd. 120 l/min, zbiornik 24l moc 1,5 kW, 1x230V	1 szt.
25/Z.1	Zasuwa nożowa międzykolnierzowa z trzpieniem niewznoszącym, DN125 PN10, wyposażona w kółko ręczne	5 szt.
25/Z.5	Zawór odcinający kulowy DN50 PN10 z dźwignią ręczną	1 szt.
25/Z.6	Kompensator gumowy stabilizowany DN100 PN10	2 szt.
25/K.1	Przepustnica kolnierzowa DN100 PN10 z dźwignią ręczną	2 szt.
25/K.2	Przepustnica kolnierzowa DN150 PN10 z dźwignią ręczną	1 szt.
25/Pp.1	Rurociąg wody technologicznej DN150 (168,3x2,0), materiał: stal nierdzewna gat. 1.4301, montaż na rurociągu: kolano 90° r=2D-3szt., trójnik DN150/DN150 -1szt., redukcja DN150/DN125 -1szt., redukcja DN150/DN100-2szt.	7,5 mb
25/Pp.2	Rurociąg wody technologicznej DN125 (139,7x2,0) materiał: stal nierdzewna gat. 1.4301, montaż na rurociągu: kolano DN125 90°-7szt., kolano DN125 45°-2 szt., trójnik DN125/DN125-1szt., redukcja DN125/DN100-2szt., redukcja DN150/DN125-1szt., kolnierz DN125 PN10-13szt.	7,1 mb
25/Pp.3	Rurociąg wody technologicznej DN100 (114,3x2,0), materiał: stal nierdzewna gat. 1.4301; montaż na rurociągu: kolano DN100 90°-9szt.	10,1 mb
25/Pp.4	Rurociąg DN32 (42,4x2,0), materiał: stal nierdzewna gat. 1.4301; montaż na rurociągu: kolano 90° R=2D-6szt.	4,7 mb

STACJA WODY TECHNOLOGICZNEJ
PRZĘKRÓJ D-D
skala 1:50

Elementy instalacji wody technologicznej wyłączone z realizacji w etapie I inwestycji.



STACJA WODY TECHNOLOGICZNEJ
PRZĘKRÓJ E-E
skala 1:50



NAZWA I ADRES OBIEKTU BUDOWLANEGO: Komunalna oczyszczalnia ścieków w Nowym Świecie Nowy Świat 16, gm. Sulechów dz. ewid. nr 117/10, 117/37 obręb Nowy Świat		
INWESTOR: SuPeKom Sp. z o.o. ul. Poznańska 18,66-100 Sulechów		
ENVIROTECH-sp.z o.o. ul. J.Kochanowskiego 7 60-845 Poznań tel. 61/657-02-00		NR PROJEKTU: RPP/145/23
IMIĘ, NAZWISKO		PODPIS:
PROJEKTOWAŁ:	mgr inż. Izabela Daniel WKP/0330/PWOS/21	
OPRACOWAŁ:	mgr inż. Dominika Świerczek	
SPRAWDZIŁ:	mgr inż. Piotr Ratajczak WKP/0404/PWOS/17	
TYTUŁ RYSUNKU: Stacja wody technologicznej w budynku sit. Rzut i przekrój C-C, D-D.		
BRANŻA: TECHNOLOGICZNA	STADIUM: PW	DATA: 02.2024
SKALA: 1:50	FORMAT: 420x580	NR RYSUNKU: 1/T/04